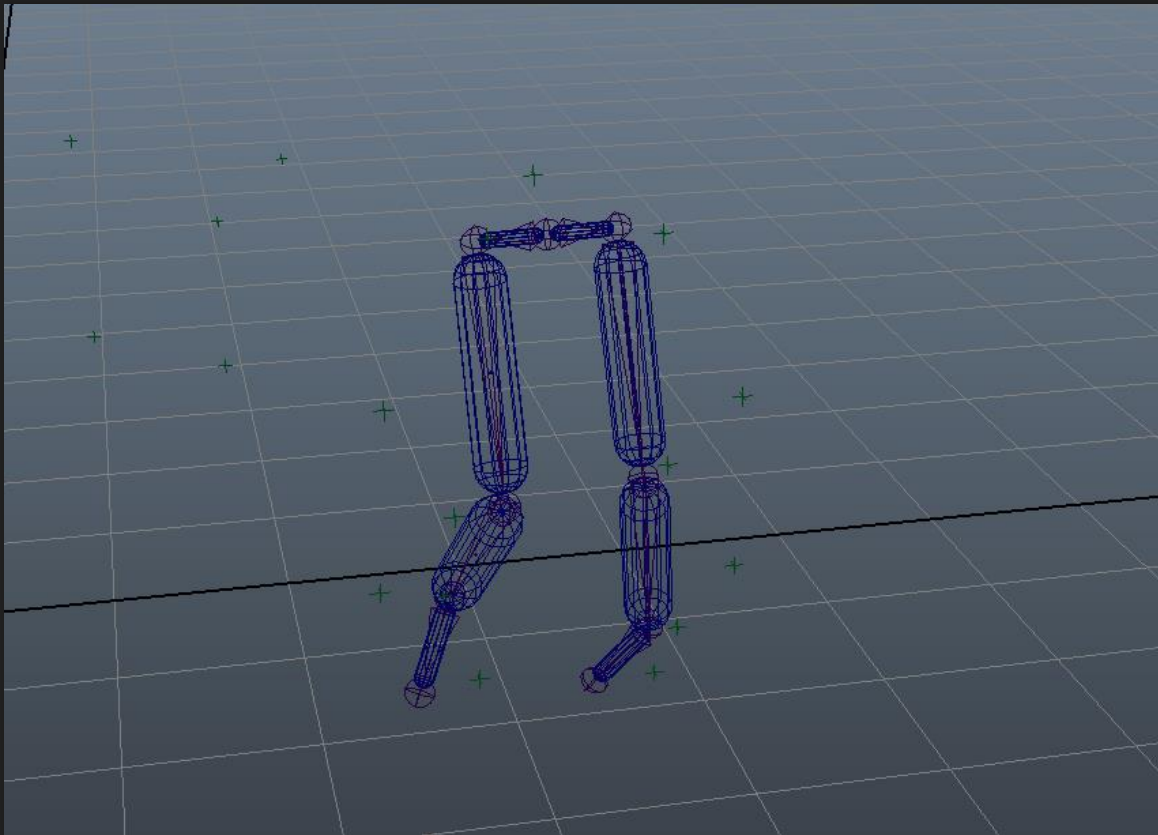


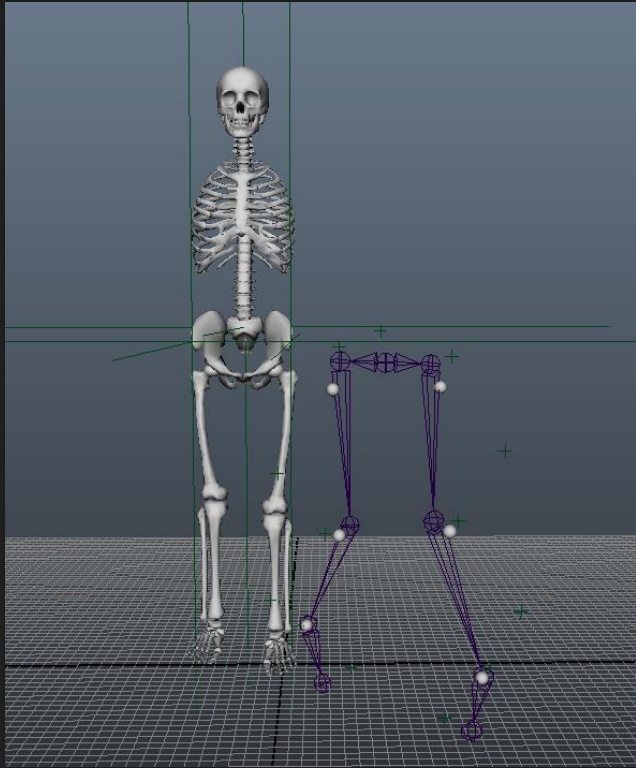
근육 길이로부터 모션 복원 문제점

모션복원 프로그램의 오류



1. 생체관절의 특성이 고려되지 않음
2. 적은 마커 개수로 인해 길이 추정오류
3. Contact 면의 높이가 바뀜

실제 Joint 위치를 고려한 모션 복원



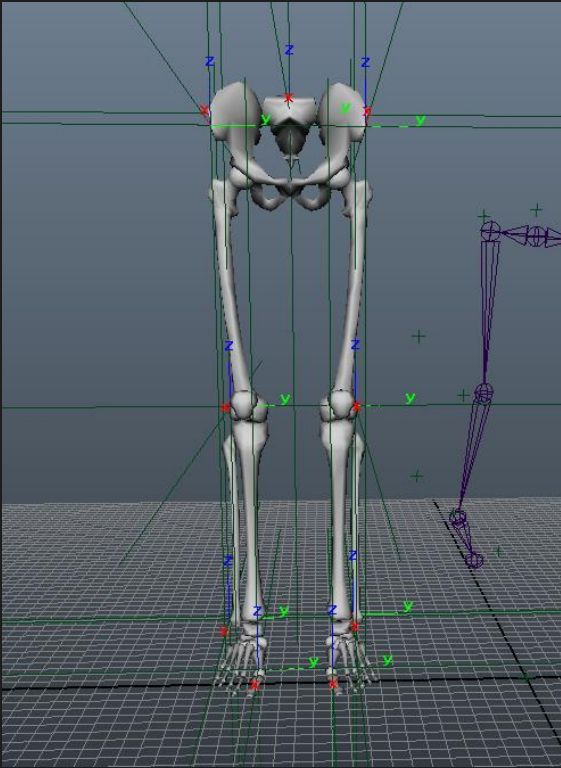
1. 마커들로 부터 Rotation Center 측정.
2. 마커들의 위치에 맞춰 Skeleton Fitting

문제점



1. 비대칭인 것으로 측정 됨. 왼쪽 다리가 2cm 가량 길다
2. X-ray 상에서 head는 대칭인 것으로 보임
3. SMD DATA도 대칭인 것으로 나옴.

마커 부착 위치를 고려한 모션복원



1. Skeleton의 마커 부착 위치 지정
2. 생체움직임 고려하여 복원
3. 조인트 위치와 비교 검증

이후 진행 방향

1. 수술 전 후 데이터에서 정확한 Contact Point 얻음.
2. Regression 된 모델의 발을 Contact Point가 맞도록 Pelvis 조정
3. Dynamic 도입도 고려